

## Настройка Центра устройств Windows Mobile для использования Bluetooth

1. Отсоедините все связанные с контроллером или компьютером устройства.
2. Запустите Центр устройств Windows Mobile. На компьютере выберите пункты «Пуск» / «Программы» / «Центр устройств Windows Mobile».
  1. Настройте метод соединения. В Центре устройств Windows Mobile выберите пункты
  2. «Параметры мобильного устройства» / «Параметры подключения».
  3. Установите флажок «Разрешить подключения одного из следующих типов», а затем выберите пункт «Bluetooth».

Для настройки соединений необходимо проделать это один раз. При последующих соединениях Центр устройств Windows Mobile будет запускаться автоматически.

5. Чтобы закрыть диалог «Параметры подключения», нажмите кнопку «ОК».

**Примечание.** Для компьютеров различных производителей могут использоваться различные процедуры назначения COM-портов для таких приложений, как Центр устройств Windows Mobile.

### Передача данных по средствам Bluetooth.

Для соединения по средствам Bluetooth сделайте следующее:

На рабочем столе Windows нажмите *Пуск/settings/control panel*



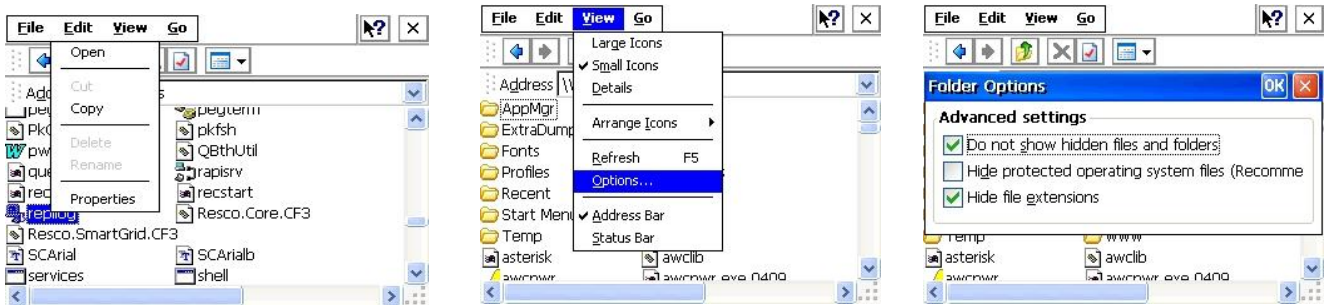
Далее выберите *PC connection*



В открывшемся меню нажимаем кнопку *Change* и во вкладке *Desktop computer connection* выбираем *Bluetooth*



Следующий шаг. Выбираем *My Device* на рабочем столе и заходим в папку *Windows*, далее нажимаем *View/Options*, уберите галочку как указано на рисунке, найдите файл **replug** и скопируйте его на рабочий стол. (Эту процедуру необходимо проделать один раз в дальнейшем ярлык будет находиться на рабочем столе.)



Запускаем программу **Replug** через ярлык на рабочем столе или из папки *Windows*.  
Соединение установлено.