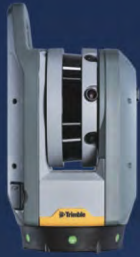




Оборудование Trimble для сканирования

ЛАЗЕРНЫЕ 3D СКАНЕРЫ

ИНСТРУМЕНТЫ



X7



TX6

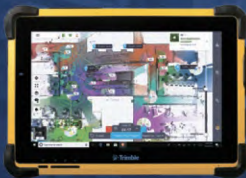


TX8

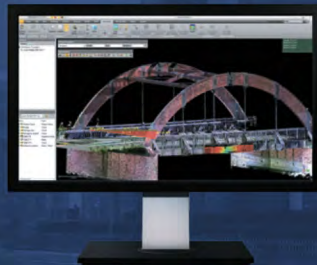


SX10

ПРОГРАММНОЕ ОБЕСПЕЧЕНИЕ



Trimble Perspective



Trimble RealWorks



Trimble Business Center

Лазерное 3D сканирование используется во множестве отраслей для эффективного и быстрого исполнения проектов.

В каждом проекте необходимо использовать правильные инструменты - независимо от того, выполняете ли вы топографическую съемку, проводите сканирование в рамках исполнительной съемки, выполняете всесторонний анализ данных или создаете модель для обновления существующих конструкций. Компания Trimble® разработала надежные решения для 3D-сканирования, позволяющие быстро собирать данные, выполнять анализ и моделирование, а также формировать точные отчетные материалы.

Оборудование Trimble для сканирования ЛАЗЕРНЫЕ 3D СКАНЕРЫ

Чтобы понять, какое решение для 3D-сканирования подходит вам лучше всего, обратитесь к сравнительной таблице функций X7, TX6, TX8 и SX10.



Параметры				
Дальность	80 м	120 м	340 м	600 м
Точность определения 3D положения точек на 20 м	3.5 мм	3 мм	3 мм	2 мм
Точность нивелирования	3"	1"	1"	0,5"
Типовое время сканирования	4 мин	3 мин	2 мин	6 мин
Съемка изображений	3 x 10 Мп, 1 мин	10 Мп, 1 мин	10 Мп, 1 мин	3 x 5 Мп, 3 мин
Вес (с аккумулятором)	5,8 кг	11,2 кг	11,2 кг	7,8 кг
Калибровка	Автоматическая калибровка	Ежегодное обслуживание	Ежегодное обслуживание	Калибровка в полевых условиях вручную, двух-годичное обслуживание
Типовые рабочие процессы	Полная регистрация в полевых условиях	Регистрация с использованием марок или облаков	Регистрация с использованием марок или облаков	Геодезическая съемка
Полевое программное обеспечение	Trimble Perspective	Дистанционное управление	Дистанционное управление	Trimble Access
Стандартная гарантия	2 года	1 год	1 год	2 года

* Для получения подробных сведений и данных по ограничениям обратитесь к техническим данным и ответам на часто задаваемые вопросы.

<p>Trimble Perspective Полевое и офисное программное обеспечение Trimble X7.</p> <ul style="list-style-type: none"> ▶ Управление сканером ▶ Автоматическая регистрация в полевых условиях ▶ Динамическое отображение данных в 2D и 3D ▶ Маркировка, аннотирование и измерения ▶ Обработка данных регистрации и подготовка отчетов 	<p>Trimble RealWorks Основное программное обеспечение Trimble для сканирования.</p> <ul style="list-style-type: none"> ▶ Обработка данных сканирования и изображений ▶ Инструменты для автоматической регистрации ▶ 2D САПР / 3D модели ▶ Обследование / Классификация ▶ 3D анимация 	<p>Trimble Business Center Передовое программное обеспечение для съемки.</p> <ul style="list-style-type: none"> ▶ Программное обеспечение полного цикла ▶ Съемка трасс / коридоров ▶ Вычисление объемов земляных работ ▶ Классификация сканов / черчение ▶ Кодирование объектов

Чтобы узнать больше, посетите: <https://geospatial.trimble.com/products-and-solutions/laser-scanning-solutions>