

EVO Max 4T

КРАТКОЕ РУКОВОДСТВО ПО НАЧАЛУ РАБОТЫ

AUTEL
ROBOTICS

Узнайте больше о летательном аппарате EVO Max 4T

RU

Отсканируйте QR-код или перейдите по ссылке:



①



②

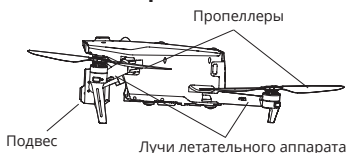
① Обучающие видео

<https://www.autelrobotics.com/article/135.html>

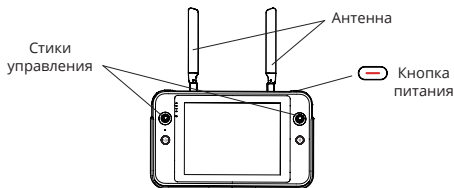
② Руководства: Отказ от ответственности и руководство по безопасной эксплуатации, Руководство по безопасному использованию аккумулятора, Руководство пользователя

<https://www.autelrobotics.com/download/542.html>

Летательный аппарат EVO Max 4T

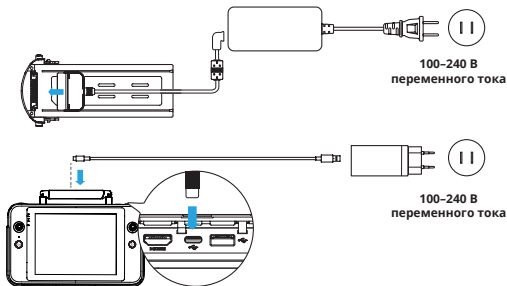


Пульт дистанционного управления Smart Controller



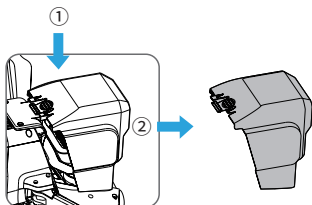
1 Зарядка аккумулятора

Перед первым использованием необходимо зарядить и активировать аккумулятор летательного аппарата и встроенный аккумулятор пульта дистанционного управления.

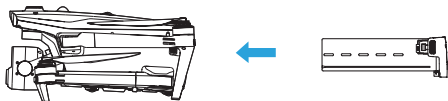


2 Подготовка летательного аппарата

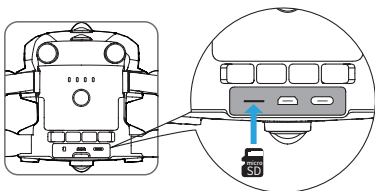
Прижмите край защитной крышки подвеса в паз, чтобы снять ее.



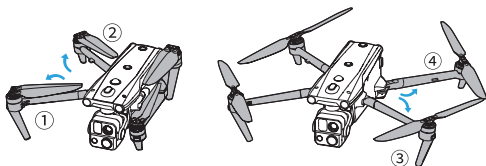
Установите аккумулятор в летательный аппарат.



Установите карту памяти microSD в специальный разъем на задней части летательного аппарата.

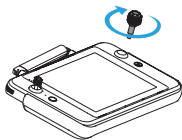
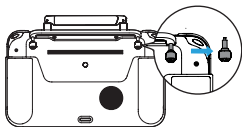


Разложите лучи летательного аппарата по порядку.

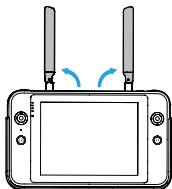


3 Подготовка пульта дистанционного управления

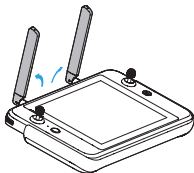
Установите стики управления.



Разложите антенну.

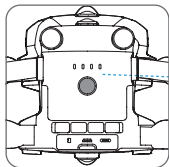


Или



4 Подготовка к полету

Включите летательный аппарат.

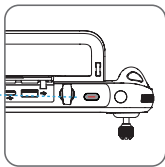


①

Нажмите и удерживайте в течение 2 секунд.



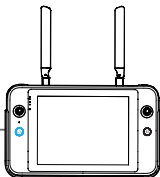
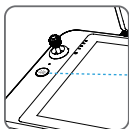
Включите пульт дистанционного управления.



②

5 Полет

Взлет в одно нажатие (автоматически).



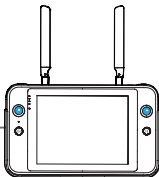
Нажмите и удерживайте в течение 2 секунд.



⚠ Примечание: Взлет необходимо осуществлять на открытой территории вне помещения.

Или

Активируйте ротор (вручную).



L



R

Или



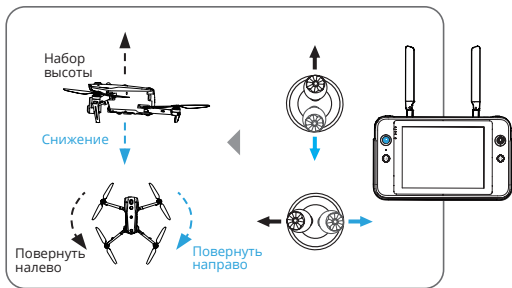
L



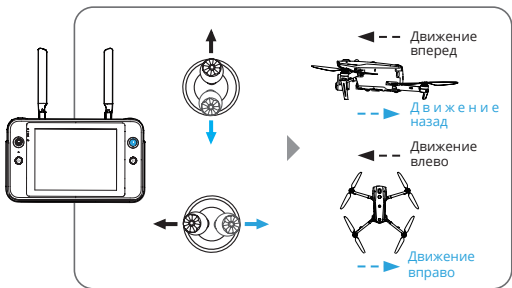
R

Управление с помощью стиков (Режим 2)

Левый стик управления



Правый стик управления



EVO Max 4T

Дополнительные сведения приведены в Руководстве пользователя:

<https://www.autelrobotics.com/download/542.html>



Autel Robotics Co., Ltd.
18th Floor, Block C1, Nanshan iPark, No. 1001 Xueyuan Avenue,
Nanshan District, Shenzhen, Guangdong, 518055, China
22522 29th Dr SE, Ste 101 Bothell, WA 98021 United States
Toll-free: (844) MY AUTEL or (844) 692-8835
www.autelrobotics.com