



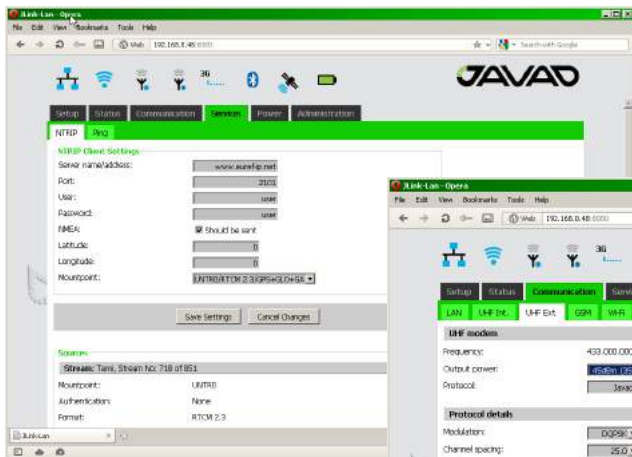
# JLink 3G

JLink 3G - это семейство приборов, созданных для организации локальной сети между различными устройствами с помощью WiFi, Ethernet, а так же Bluetooth технологии. Устройства соединяются с сетью интернет, используя 3.5G сотовый цифровой сервис JLink 3G.

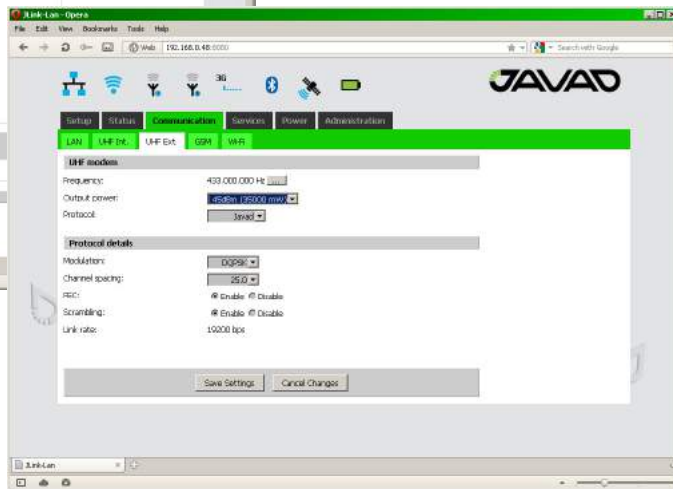
JLink 3G обеспечивает надежное решение, соединяя устройства, находящиеся в поле с сетями RTN там, где недостаточно хорошее или отсутствует покрытие сотовой сети.

Настраивать и управлять JLink 3G можно с помощью веб-интерфейса, что делает сам процесс простым и осуществимым из любой точки мира.

# JLINK 3G



Веб-интерфейс позволяет настраивать прибор просто и быстро из любой точки мира.



## 3.5G Модуль

Поддерживаемые частоты

GSM/GPRS/EDGE: 850, 900, 1800, 1900 МГц  
UMTS/HSPA: 800/850, 900, AWS1700, 1900, 2100 МГц

Тип данных

HSPA category 6 in uplink and up to category 14 in downlink  
- Uplink up to 5.76 Mbps  
- Downlink up to 21.0 Mbps  
UMTS  
- Uplink/Downlink up to 384 kbps  
EDGE  
- Uplink up to 236.8 kbps  
- Downlink up to 296 kbps  
GPRS  
CSD

Слот SIM-карты

Один слот microSIM

## Веаоп (опционально)

Частота

283.5- 325 кГц

Скорость передачи данных

50, 100, 200 bps (выбор вручную или автоматически)

Чувствительность

1.5 mV/m для 6 dB SNR (200 bps)

## GPS приемник

Отслеживаемые каналы

GPS L1

Отслеживаемые сигналы

C/A Code

Холодный / Горячий старт

42 / 30 сек

Чувствительность

- 161dBm

## Порты связи

Wi-Fi (IEEE 802.11 b, g, n, d, e, i)

Full-duplex 10BASE-T/100BASE-TX Ethernet port

Bluetooth V2.0+EDR Class 2

High Speed USB 2.0 configurable as Device or Host port

MicroSD card slot (fully sealed)

Serial port configurable as RS232/RS422/RS485

# JLINK 3G

## Окружающая среда

|                              |  |
|------------------------------|--|
| Корпус                       | алюминий, IP67   |
| Цвет                         | Зеленый/Серый  |
| Рабочая температура          | -40° С до +70° С *   |
| Температура хранения         | -40° С до +85° С **  |
| Влажность                    | 100% конденсирующаяся  |
| Вес                          | 970 г  |
| Напряжение источника питания | +5.5...36В без зарядки батареи 4Аmax<br>+12...34В при зарядке батареи, 3.6Аmax |
| Батарея (опционально)        | Одна встроенная, 7.2В, 5850 мАч  |



**Вариант 1**



**Вариант 2**

Вариант 1 - Сотовый модуль, GPS приемник, Bluetooth, WiFi, Ethernet, USB и последовательный порт.  
Вариант 2 - Вариант 1 с батареей.

Спецификация может изменяться без уведомления



**JAVAD GNSS**  
[www.javad.com](http://www.javad.com)

Рев. 1.1 от 27 февраля 2015 г.

