

# Leica Digicat xf

“Интеллектуальные” лока-  
торы и генераторы



- when it has to be **right**

**Leica**  
Geosystems

# Leica Digicat xf

## Теперь поиск кабельных сетей стал еще проще и безопаснее

**Ежегодно непредвиденное нарушение коммуникаций или кабелей под напряжением наносит ущерб имуществу и здоровью людей. Точное определение залегания коммуникаций позволяет снизить риск повреждений.**

Локаторы и генераторы Leica Geosystems xf позволяют выполнить поиск подземных коммуникаций быстрее и точнее, чем раньше. Серия Leica Digicat xf специально разрабатывалась для увеличения дальности поиска. Поиск по низкочастотным сигналам при исследовании канализационных сетей показывает особенно хорошие результаты.

Локаторы Leica Geosystems позволяют выполнить поиск различных коммуникаций: силовых кабелей, кабелей освещения, коммуникационных сетей, канализационных сетей и коллекторов проще и быстрее, чем раньше. Что позволит сэкономить время и средства.



### Кто пользуется Leica Digicat xf:

- Специалисты-геодезисты
- Работников хозяйственных служб
- Ремонтные рабочие
- Газовые и электрические компании
- Трубопрокладчики
- Канализационные службы

### Серия Leica Digicat xf состоит из:

- Локаторов Digicat 500i/550i xf & 600i/650i xf
- Генераторов Digitex 100t xf & 300t xf
- Программного обеспечения Logicat
- Кабеля Digitrace и аксессуаров

### Как работает Leica Digicat?

Leica Digicat xf выполняет поиск подземных коммуникаций, принимая излучаемое ими электромагнитное излучение

После обработки сигнала локатор указывает расположение коммуникации. Пользователю доступны два типа частот: 512 и 640 Гц, что позволяет выполнять поиск с увеличением расстояния или исследовать канализационные коллекторы.



## Leica Digicat xf Преимущества

- Блестящая технология обработки сигнала Digital Signal Processing (DSP)
- Автоматический контроль делает Digicat простым в освоении и использовании
- Сохранение установок – при включении Digicat начинает работать в том режиме, в котором работал в последний раз
- Индикация опасных зон оповещает о кабелях под напряжением, режимы работы на частотах 8 кГц, 33 кГц, 512 Гц и 640 Гц
- Встроенная тестовая функция позволяет оператору удостовериться в работоспособности Digicat перед началом поиска
- Подсветка экрана автоматически включается в темноте
- Прочная, легкая конструкция, специально разработанная для суровых условий работ
- Индикатор сервисных интервалов оповестит Вас о необходимости планового обслуживания каждые 12 месяцев

Локаторы Leica Digicat xf работают в нескольких режимах, что позволяет добиться лучшего контроля ситуации.



### Режим Авто

Автоматически определяет сигналы от радио- или силовых коммуникаций, что позволяет сразу узнать о наличии тех или иных коммуникаций на объекте.



### Режим Радио

Определяет сигналы от удаленных радиопередатчиков. Сигналы проходят через землю и переотражаются проводящими коммуникациями.



### Режим Power

Определяет сигналы, излучаемые кабелями под напряжением, которые как раз и представляют наибольшую опасность при проведении земляных работ.

### Режим Генератора

Определяет специфические сигналы от генератора Digitex, подключенного к металлическому проводнику

**512  
Hz**

512 Гц и 640 Гц

**640  
Hz**

Поиск коммуникаций на большие расстояния

**8  
kHz**

8 кГц

поиск на средние расстояния

**33  
kHz**

33 кГц

Стандартная частота поиска для решения ежедневных задач



# Серия Digitex

## Точный поиск подземных коммуникаций, чтобы избежать их разрыва или повреждения



### Leica Digicat 500i xf

#### Характеристики

##### Фиксация режима

Digicat начинает работу в том режиме, в котором закончил перед выключением

##### Опасная зона

Поиск подземных кабелей под напряжением, представляющих наибольшую опасность при работе на строительной площадке. Функция "Опасная зона" дополнительно предупреждает о близости силовых коммуникаций

##### PinPoint

выводит на экран данные по самому сильному сигналу Пиковое время можно менять от 0 до 5 секунд, что позволяет быстро и точно определить положение коммуникации.

##### Индикатор сигнала (SSI)

Позволяет отслеживать одну коммуникацию среди множества при использовании генератора Digitex. На экране отображается самый сильный из сигналов. В режиме индикации SSI можно работать и с помощью зонда Digimouse, что позволяет повысить точность поиска.

## Leica Digicat 550i xf

### Дополнительные характеристики

#### Индикация глубины

Digicat 550i xf также указывает глубину залегания коммуникаций, когда локатор используется совместно с передатчиком DigiteX или Digimouse (8кГц или 33 кГц). Определение глубины залегания нажатием лишь одной кнопки (до 3 м или до 9.9 м с использованием зонда).

#### Индикация тока

Индикатор тока позволяет опознать коммуникацию, к которой подключен генератор DigiteX.



## Leica Digicat 600i xf

### Дополнительные характеристики

#### Запись данных

Digicat 600i xf умеет записывать и сохранять данные. Данные пишутся каждую секунду после первичной инициализации прибора. Эти записи хранятся в памяти трассоискателя и могут быть получены и переданы по Bluetooth® на ПК для анализа. Объем данных приблизительно на 80 часов использования.

#### ПО Logicat

Позволяет загрузить сохраненные данные для просмотра. Загрузите все данные или отсортируйте их дате создания.

#### Bluetooth® совместимость

Локатор Digicat 600i xf также имеет порт Bluetooth® для беспроводного соединения. Он позволяет интегрировать Digicat в систему для сбора данных ГИС, записывать и передавать информацию по беспроводной связи Bluetooth®.

#### Опциональный Bluetooth®

Стандартный формат для всех Bluetooth® локаторов или усеченная версия для интеграции с ГИС устройствами.



## Leica Digicat 650i xf

### Дополнительные характеристики\*

#### Индикация глубины

#### Индикация тока

#### Запись данных

#### ПО Logicat

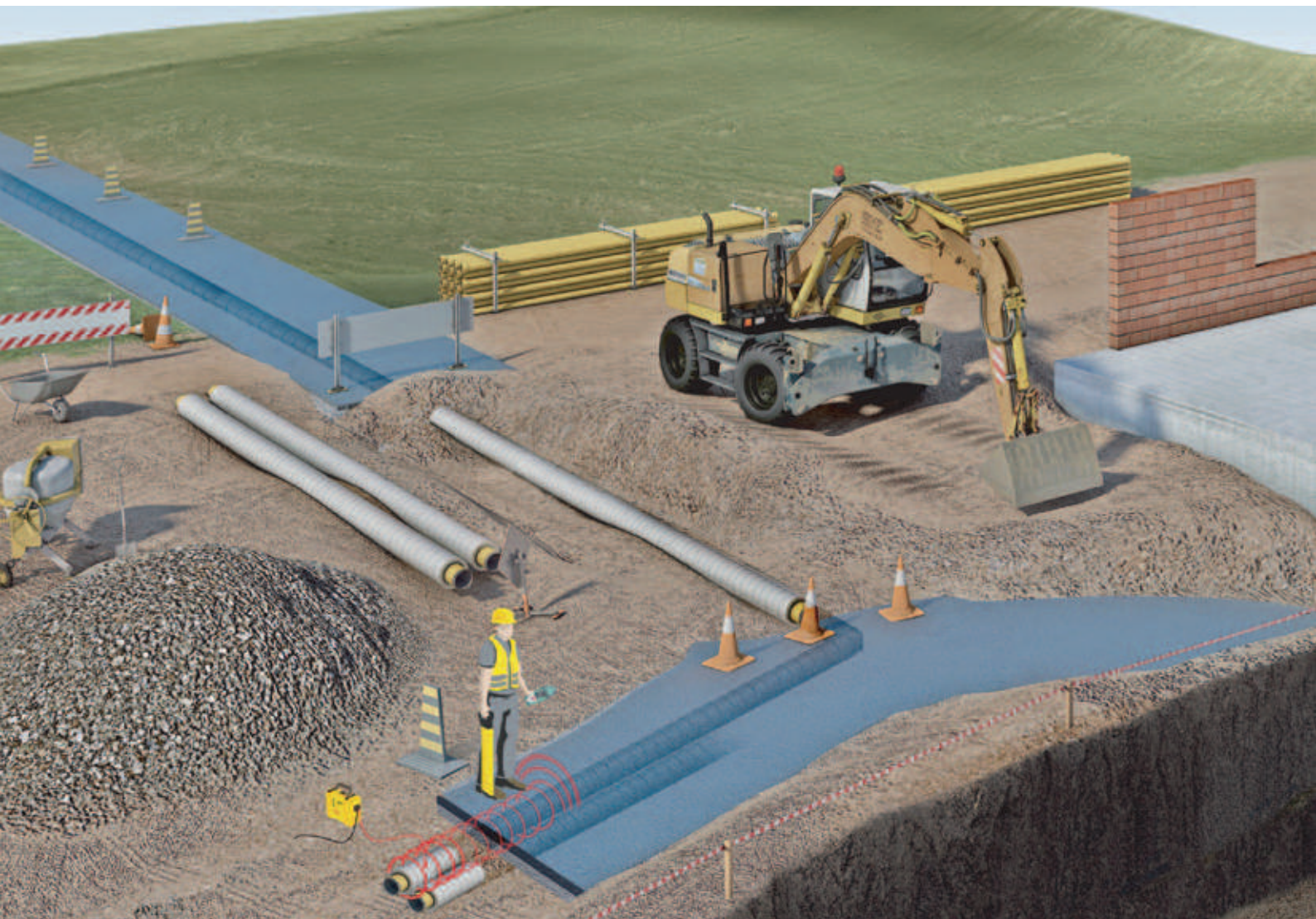
#### Bluetooth® совместимость

#### опционально доступный Bluetooth®

\* Все характеристики приведены выше



# Leica Digicat 650i xf и сбор GPS данных



Leica Digicat 650i поддерживает работу с полевым ГИС-контроллером, таким как Zeno 10 или 15, что позволяет бюджетно и эффективно организовать сбор геоданных и провести инвентаризацию подземных коммуникаций.

Digicat 650i xf и генератор Digitex используются для определения глубины заложения кабеля или трубы. Значение глубины передается в контроллер по Bluetooth, а ПО Leica Zeno field позволяет определить координаты объекта.

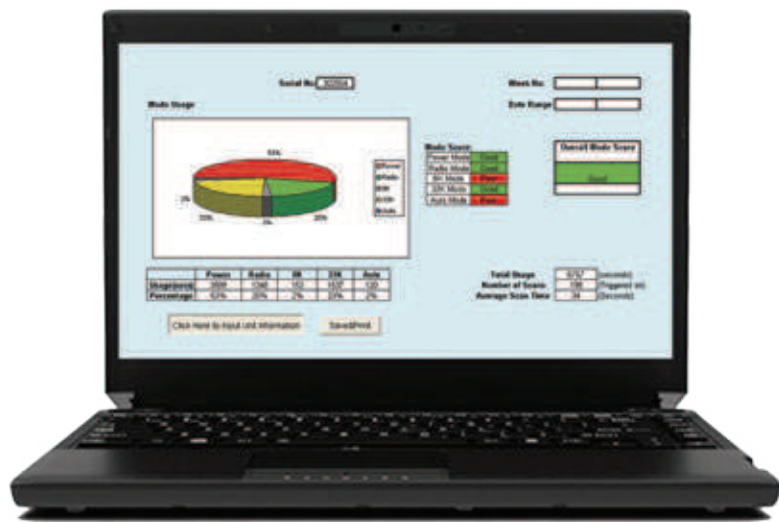
Можно также дополнительно включать изображения и комментарии, такие как:

- 1** Тип и диаметр коммуникации
- 2** Дата и время инвентаризации
- 3** Техническое состояние
- 4** Имя оператора и примечание

Возможность сбора любых данных

# ПО Logicat

## Загрузка сохраненных записей



ПО Logicat позволит загрузить данные из Digicat 600i xf и 650i xf для их организации, просмотра и сортировки. Загружаются данные о:

### **Дата и время**

Идентификаторах проведенных съемок

### **Длительность работы**

Позволяет определить, сколько трудового времени было потрачено на локацию

### **Идентификация пользователя**

Позволяет определить, каким из операторов требуется обучение, а также стимулирует работать эффективнее.

### **Режим поиска**

Позволяет судить о качестве работ. Поскольку большая часть сложных работ производится с использованием локатора и генератора – об этом можно также судить по записям.

### **Поиск коммуникаций**

Оперативный поиск коммуникаций, а также определение силы отраженного сигнала на локаторе.

### **Управление парком оборудования**

Возможность наглядно организовать сервисное и поверочное обслуживание.

### **Диагностика**

Отображение приборов, которые не прошли первичную самопроверку и вынесение их из списка активного оборудования. Снижает вероятность использования неисправного оборудования

### **Отчеты**

Формирование отчетов со статистикой об использовании оборудования.



# Leica Digitex 100t xf и 300t xf

## Генераторы сигнала

Недавно разработанные генераторы Leica Digitex xf передают сигнал большей мощности, чем модели предыдущих поколений, на более низких частотах. Последнее позволяет:

- Увеличить зону поиска
- Улучшить распознавание нужного сигнала в зонах пересечения сигналов от разных коммуникаций
- Лучше оценивать глубину



### Преимущества

- Четыре режима работы: выберите тот, который подойдет для Вашего объекта
- Долговечный корпус, класс защиты IP65
- Прочный, компактный, легкий – специально созданный для работы в суровых условиях
- Возможность отслеживать до четырех сигналов, выбор частоты и дальности поиска
- Простота в использовании, стандартная частота 33К, мощность 2 Вт
- Понятный аудио- и визуальный контроль
- Встроенная тестовая функция позволяет оператору удостовериться в работоспособности Digicat перед началом поиска
- Digitex 100t xf позволяет генерировать сигнал мощностью до 1 Вт. Digitex 300t xf до 3 Вт

### Гибкость

Компактность прибора и высокий уровень защиты генератора от внешних условий (IP65) гарантируют работу в любую погоду.

Leica Digitex 100t xf – мощность до 1 Вт

Leica Digitex 300t xf – мощность до 3 Вт

Выбор частот поиска:

- 512 ГЦ и 640 ГЦ – Поиск коммуникаций на большие расстояния
- 8 кГц – Поиск на средние расстояния
- 33 кГц – Стандартная частота поиска для решения ежедневных задач





# Аксессуары



## Digitrace

Digitrace позволяет выполнить поиск неметаллических коммуникаций, когда используется совместно с Leica Digicat и Digitex (или другими генераторами).

Digitrace – это катушка 30 (50 или 80) м металлического кабеля в фибер-глассовой оплетке. Кабель вводится непосредственно в коммуникацию. Digitex передает сигнал, который потом можно определить при помощи Digicat.



## Клеммы-крокодилы

Позволяет подключить Digitex к выходам металлических коммуникаций (труб и т.д.)



## Соединительный набор

Позволяет проводить сигнал по электросети здания



## Digimouse (8 кГц и 33 кГц)

Компактный двухчастотный зонд для поиска в канализации или других непроводящих коммуникациях. Может прикрепляться к самым разным устройствам, в том числе к прутам для прочистки канализационных труб, буровым инструментам и инспекционным камерам.

## Перезаряжаемые аккумуляторы

Опция для Digicat и Digitex.

## Набор для генератора Digitex

Интеллектуальное зарядное устройство с адаптерами для розеток UK, EU, USA, передатчик t-серии, NiMH аккумулятор и крэдл для зарядки.

## Набор Digicat

Интеллектуальное зарядное устройство с адаптерами для розеток UK, EU, USA, локатор i-серии, NiMH аккумулятор и крэдл для зарядки.

## Дополнения

Перезаряжаемый аккумуляторный блок D, перезаряжаемые AA аккумуляторы, дополнительный слот D, зарядное устройство для AA аккумуляторов и автомобильный адаптер.

# Серия Digitex xf

## Спецификация продукта

Характеристики	Leica Digicat 500i xf Артикул по. 798640 / 798641	Leica Digicat 550i xf Артикул по. 798642 / 798643	Leica Digicat 600i xf Артикул по. 798644 / 798645	Leica Digicat 650i xf Артикул по. 798646 / 798647
<b>Частота/Режим</b>	Режим мощный на 50 ГЦ или 60 ГЦ Режим радио от 15 до 60 кГц Режим передачи 8 кГц, 33 кГц, 512 ГЦ, 640 ГЦ Автоматический режим = Режим мощный + режим радио	Режим мощный на 50 ГЦ или 60 ГЦ Режим радио от 15 до 60 кГц Режим передачи 8 кГц, 33 кГц, 512 ГЦ, 640 ГЦ Автоматический режим = Режим мощный + режим радио	Режим мощный на 50 ГЦ или 60 ГЦ Режим радио от 15 до 60 кГц Режим передачи 8 кГц, 33 кГц, 512 ГЦ, 640 ГЦ Автоматический режим = Режим мощный + режим радио	Режим мощный на 50 ГЦ или 60 ГЦ Режим радио от 15 до 60 кГц Режим передачи 8 кГц, 33 кГц, 512 ГЦ, 640 ГЦ Автоматический режим = Режим мощный + режим радио
<b>Глубина</b>	В мощном режиме до 3 м, в радио – до 2 м Режим передачи – в зависимости от генератора или зонда Digimouse	В мощном режиме до 3 м, в радио – до 2 м Режим передачи – в зависимости от генератора или зонда Digimouse	В мощном режиме до 3 м, в радио – до 2 м Режим передачи – в зависимости от генератора или зонда Digimouse	В мощном режиме до 3 м, в радио – до 2 м Режим передачи – в зависимости от генератора или зонда Digimouse
<b>Определения глубины</b>		Линейный режим: 0,3 – 3 м  С зондом – 0,3 – 9,9 м 10% глубины в линейном или зондовом режимах		Линейный режим: 0,3 – 3 м  С зондом – 0,3 – 9,9 м 10% глубины в линейном или зондовом режимах
<b>Уровень защиты</b>	Соответствует классу IP54	Соответствует классу IP54	Соответствует классу IP54	Соответствует классу IP54
<b>Bluetooth®</b>	Недоступно	Недоступно	Вкл.	Вкл.
<b>Аккумуляторы</b>	6 аккумуляторов AA (IEC LR20 в комплекте)	6 аккумуляторов AA (IEC LR20 в комплекте)	6 аккумуляторов AA (IEC LR20 в комплекте)	6 аккумуляторов AA (IEC LR20 в комплекте)
<b>Время работы от аккумуляторов</b>	40 часов периодического использования при 20°C	40 часов периодического использования при 20°C	40 часов периодического использования при 20°C	40 часов периодического использования при 20°C
<b>Вес</b>	2,7 кг с элементами питания	2,7 кг с элементами питания	2,7 кг с элементами питания	2,7 кг с элементами питания
<b>Совместимость</b>			Программа совместимости с CSV	Программа совместимости с CSV
<b>Память</b>			32 МБ	32 МБ
<b>Емкость</b>			80 ч записи	80 ч записи

Характеристики	Digitex 100t xf Артикул по. 798648	Digitex 300t xf Артикул по. 798649
<b>Рабочие частоты передачи</b>	• 8.192 кГц • 32.768 кГц • Смешанная 8/33 • 512 ГЦ • 640 ГЦ	• 8.192 кГц • 32.768 кГц • Смешанная 8/33 • 512 ГЦ • 640 ГЦ
<b>Выдаваемая мощность</b>	4 уровня	4 уровня
<b>Индукция (Макс)</b>	до 1 Вт максимально	до 1 Вт максимально
<b>Непосредственное подключение</b>	До 1 Вт при подключении к подземным коммуникациям с сопротивлением 100 Ом.	До 1 Вт при подключении к подземным коммуникациям с сопротивлением 100 Ом.
<b>Тип аккумулятора</b>	4 x D щелочные батареи (IEC LR20), поставляются	4 x D щелочные батареи (IEC LR20), поставляются
<b>Срок работы от батареи (при 20°C)</b>	30 ч периодического использования	30 ч периодического использования
<b>Вес</b>	2,4 кг/5,3 фунта с элементами питания	2,4 кг/5,3 фунта с элементами питания
<b>Размеры</b>	105мм (В) x 190мм (Д) x 235мм (Ш)	105мм (В) x 190мм (Д) x 235мм (Ш)
<b>Класс защиты (при закрытом кейсе)</b>	IP65	IP65
<b>Класс защиты (при открытом кейсе)</b>	IP54	IP54

Характеристики	Digitrace 30 / 50 / 80 Артикул по. 796702 / 796703 / 796704
<b>Уровень защиты</b>	Соответствует IP54 (30/50/80 металлический кабель в фиброоптической оплетке)
<b>Вес</b>	3 кг / 3,25 кг / 3,5 кг

Характеристики	Digitmouse Артикул по. 731053
<b>Рабочие частоты передачи</b>	8.192 кГц, 32.768 кГц
<b>Тип питания</b>	1 x LR6 (AA) щелочная
<b>Срок работы от батареи (при 20°C)</b>	40 часов периодического использования при 20°C / 68°F; в режиме 8 кГц или 33 кГц
<b>Вес</b>	0,18 кг
<b>Размеры</b>	38 мм (В) x 120мм (Ш)

# PROTECT Leica Geosystems

Потому что лучший продукт подразумевает лучшее обслуживание



## Наши продукты созданы долговечными!

Изучение задач пользователей подтолкнуло нас к разработке решений для позиционирования, измерения, нивелирования и выполнения других задач строительства. Продукты особо надежны, обеспечивают высокую точность и долговечность даже в суровых условиях строительных объектов, что позволяет нашим клиентам работать успешнее и продуктивнее.

Система PROTECT Leica Geosystems обеспечивает лучшее в своем классе обслуживание: обращение клиента рассматривается в любое время.

## Пожизненная гарантия производителя

Гарантия покрывает все время использования продукта. Бесплатный ремонт или замена дефектных продуктов, в случае, если дефект произошел по вине производителя в течение всего срока службы продукта.

## Нет оплачиваемого периода

Без дополнительных затрат Вам гарантируется лучшее в своем классе сервисное обслуживание в случае, если в оборудовании были обнаружены дефекты (при соблюдении правил эксплуатации).

## Обслуживание включает:

- Ремонт или замену дефектных узлов, а также трудозатраты на работы
- Поверки и калибровки
- Общий тест на функциональность и безопасность
- Хранение, чистка оборудования и транспортировка

Прошедшее обслуживание оборудование вернется к Вам как новое!

## Сертифицированное качество

В Leica Geosystems работают поверочная (No. STS549) и калибровочная лаборатории (No. SCS079). Обе аккредитованы SAS (Швейцарской организацией по аккредитации). Сертификаты о поверках и калибровках Leica Geosystems официально признаются при сертификации угловых, линейных, частотных и лазерных измерений. Они являются подтверждением точности прибора и гарантируют надежность измерений. Все лаборатории регулярно инспектируются независимыми национальными службами согласно ISO 17025.

## Швейцарские технологии

Швейцарские технологии – залог доверия. В наших центрах швейцарская точность, мастерство и современные технологии идут рука об руку. Продукция проходит тщательные испытания на всех стадиях от разработки до производства – поэтому наши продукты отвечают наивысшим требованиям к качеству и точности

**Мы всегда  
рядом, когда нужны**

Сеть из 260 центров по всему миру в 87 странах – Leica Geosystems сможет Вас поддержать.



Подробности:  
[www.leica-geosystems.com/protect](http://www.leica-geosystems.com/protect)

Неважно, где и когда Вы столкнетесь с необходимостью выполнить поиск подземных коммуникаций – Leica Digisystem будет правильным выбором. Система обеспечивает быстрый и точный поиск подземных кабелей и труб, обеспечивая безопасность в районе работ. Digisystem проектировалась исходя из требований к безопасности в первую очередь – так что пользователь не сможет услышит оповещение о потенциально опасной находке, даже ошибся в выборе режима поиска. Инструменты Digisystem помогут справиться с любыми задачами: они прочны и эффективны.

**- так, как нужно.**

Иллюстрации, описания и технические характеристики не приложены. Все права защищены. Отпечатано в Швейцарии – Copyright Leica Geosystems AG, Хербругг, Швейцария, 2012. 805839ru – XI.12

**Swiss Technology**  
by Leica Geosystems



**Общее управление качеством:  
Наш вклад в общее удовлетворение клиента.**

Обратитесь к Вашему местному представителю Leica для получения более подробной информации относительно нашей программы TQM.

Словесный знак **Bluetooth®** и соответствующий символ принадлежит Bluetooth SIG, Inc. и используется Leica Geosystems AG в рамках лицензии. Прочие торговые марки принадлежат правообладателям.



**Leica Sprinter**  
Быстрое, простое и эффективное нивелирование



**Leica Builder**  
Не только для рабочих



**Leica Rugby 260SG, 270SG, 280DG**  
И вы продолжаете работать



**Leica Piper 100/200**  
Самый гибкий в мире фиксатор уклона