

XGRIDS



Lixel L2 Pro | Прибор для сканирования и моделирования
в режиме реального времени

Lixel L2 Pro

Новый Lixel L2 Pro объединяет LiDAR, визуальные и IMU модули с искусственным интеллектом, показывая облако точек в реальном времени, которое предоставляет высочайшее качество в постобработке и знаменует «новую эру нулевой постобработки» для SLAM-сканеров.

Высокая степень интегрированности и оптимизации

Вращающийся LiDAR

Эффект окраски в реальном времени сопоставимый по качеству с постобработкой

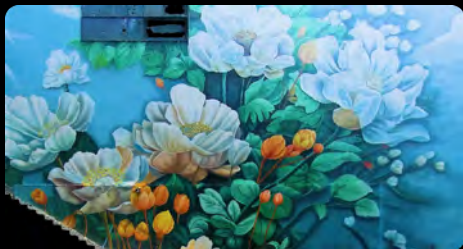


L2 (постобработка)



L2 Pro (в реальном времени)

Алгоритм LixelUpSample™: Создание цветных облаков точек фотографического качества

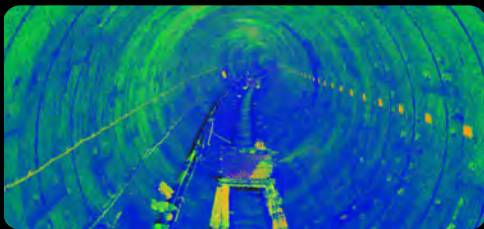


1 миллион точек/м² с интервалом 1 мм для плотных облаков точек, с точностью фиксируя каждую деталь. Толщина облака точек 5 мм для более точного картографирования и отрисовки линий.



Сверхвысокая точность цветопередачи для создания цветных облаков точек фотографического качества.

Уникальный алгоритм Multi-SLAM повышает адаптивность и надёжность в сложных условиях



Обеспечивает непрерывные абсолютные координаты в зонах с ограниченным приемом спутникового сигнала, например, в помещениях или под землей.
Обеспечивает стабильное картографирование в неблагоприятных условиях, таких как метро и туннели.

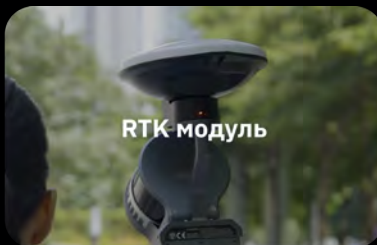
Бесперебойный, удобный и надёжный рабочий процесс



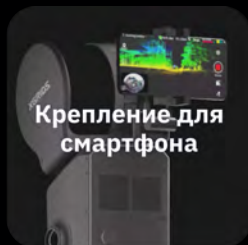
Отчёт о проверке точности



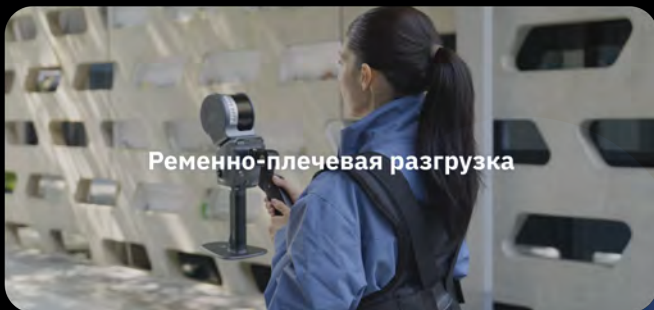
Вежа-держатель



RTK модуль



Крепление для смартфона



Ременно-плечевая разгрузка

Программное обеспечение

PC



LixelStudio

Универсальное программное обеспечение для постобработки 3D данных с функциями просмотра, редактирования облаков точек и создания трёхмерных моделей.

APP



LixelGO

Мобильное приложение для управления процессом съёмки, предварительного просмотра результатов сканирования в режиме реального времени и мониторинга состояния устройства на одном экране.

Сравнительная таблица технических характеристик

Технические характеристики	Lixel L2 Pro 16/120	Lixel L2 Pro 32/120	Lixel L2 Pro 32/300
Дальность измерений	от 0,5 до 120 м	от 0,5 до 120 м	от 0,5 до 300 м
Скорость сканирования	до 320 000 точек в секунду	до 640 000 точек в секунду	до 640 000 точек в секунду
Рабочая температура	от -20°C до +50°C	от -20°C до +50°C	от -20°C до +50°C
Класс защиты	IP54	IP54	IP54
Поддержка LixelUpSample	✓	✓	✓
Форматы облака точек	.las, .ply, .rcp	.las, .ply, .rcp	.las, .ply, .rcp
Время работы	4 ч (две батареи)	4 ч (две батареи)	4 ч (две батареи)
Вес	1,7 кг	1,7 кг	1,7 кг
Габаритные размеры	180x130x400 мм	180x130x400 мм	180x130x400 мм
Камеры	2 камеры для панорамных снимков по 48 МП	2 камеры для панорамных снимков по 48 МП	2 камеры для панорамных снимков по 48 МП
Поддержка RTK модуля геодезического класса	✓	✓	✓
Режим работы на вехе	2 м	2 м	2 м
Поддержка профессиональных марок	✓	✓	✓
Поле зрения сенсора	360°x270°	360°x270°	360°x270°
Относительная точность 1 см в режиме постобработки	✓	✓	✓