

C.A.T.3+ & Genny3

трассоискатель нового поколения



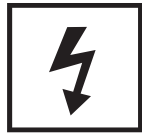
www.radiodetection.ru



Radiodetection



В режиме Р локатор С.А.Т.3+ обнаруживает сигналы, излучаемые кабелями, которые находятся под напряжением (50 Гц).



Power



Режим R локатор С.А.Т.3+ обнаруживает радиосигналы низкой частоты, наведенные на подземные металлические трубопроводы и кабели.



Radio

Безопаснее, быстрее, легче в эксплуатации

Трассопоисковая система С.А.Т.3+ и Genny3 предназначена для обнаружения подземных коммуникаций и включает в себя локатор С.А.Т.3+ и генератор Genny3.

Локатор С.А.Т.3+ позволяет обнаруживать пассивные "естественные" сигналы, которые обычно излучают подземные металлические трубы и кабели на промышленных частотах 50 Гц или на низких радиочастотах. Генератор Genny3 может быть использован для подачи активных сигналов в линию так, чтобы их можно было обнаружить и проследить с помощью приемника локатора. Таким образом осуществляется трассировка искомой линии, в том числе и на больших расстояниях.

Функция AvoidanceScan™

Новая функция AvoidanceScan™ позволяет оператору производить поиск линий одновременно на промышленных частотах, радиочастотах и заданной частоте генератора Genny3, что значительно сокращает время предварительного обследования территории перед началом земляных работ, позволяет снизить стоимость производимых работ и увеличивает их безопасность.

Функция StrikeAlert™

На практике при проведении работ по выемке грунта зачастую происходят повреждения силовых кабелей, проходящих на малой глубине. Наличие в локаторе функции StrikeAlert™ позволяет предупредить оператора о неглубоко заложенных силовых кабелях с помощью пиктограммы на экране локатора С.А.Т.3+ и звукового сигнала.

ДИНАМИЧЕСКИЙ ДИАПАЗОН: 120 дБ (при полосе пропускания 10Гц)

ЧУВСТВИТЕЛЬНОСТЬ: 5×10^{-15} Тл (32768 Гц, ширина полосы пропускания 1 Гц)

Расширенная обработка сигналов

Применение новейших цифровых технологий в локаторе С.А.Т.3+ обеспечивает высокую скорость обработки получаемых данных и фильтрацию неинформативных сигналов. Первое выражается в исключительно быстром аудиоотклике и отображении данных на экране локатора при проходе непосредственно над искомой линией, более точной трассировке и плавности сканирования. Второе позволяет использовать локатор С.А.Т.3+ на наиболее сложных и важных участках -

Индикатор с диаграммой в виде столбцов для оценки уровня сигнала

Кнопка определения глубины залегания

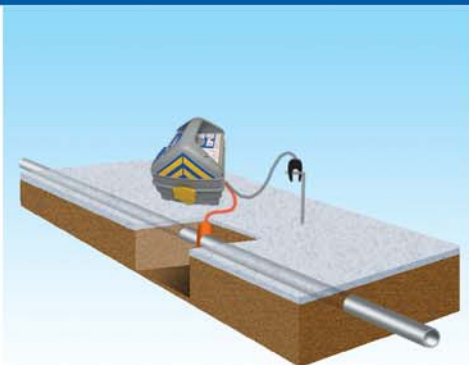
Селекторный переключатель режима

Регулятор чувствительности приемника

Легкий, всепогодный, ударопрочный пластиковый корпус из ABS

Отсек аккумуляторных батарей

Сменная накладка для исключения износа корпуса локатора



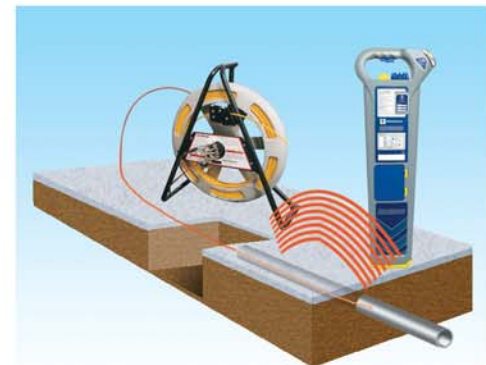
Прямое подключение

Наиболее эффективный метод для подсоединения к клапанам, задвижкам, кабельным жилам или другим доступным точкам искомой линии.



Индукция

Удобный и быстрый способ трассировки трубопроводов и кабелей с помощью сигналов генератора Genny3, когда прямое подключение или доступ к искомой линии невозможны.



Опция FLEXITRACE

Автономный гибкий стержень для локализации неметаллических труб. Сигнал от генератора Genny3 обеспечивает поиск неметаллических трубопроводов по всей длине стержня (50 м) без использования зонда.



В режиме **G** локатор С.А.Т.3+ обнаруживает тональные сигналы, наводимые генератором Genny3 на подземные трассы.



Tone



В режиме **AvoidanceScan™** функции **P**, **R** и **G** реализуются одновременно, обеспечивая быстрый поиск подземных коммуникаций.

AvoidanceScan™



ЖК-дисплей с яркой автоматической подсветкой
Съемный громкоговоритель удобен для работы в условиях шума
Выключатель. Автоматическое выключение локатора, если он не используется



это территории с высокой интенсивностью застройки и высоким уровнем помех от близлежащих линий электропередач.

Лампа подсветки

Дисплей локатора С.А.Т.3+ оснащен лампой подсветки, которая включается автоматически, что практически исключает ошибки оператора при считывании информации с экрана дисплея при слабом естественном освещении и позволяет использовать локатор в ночное время.

Импульсное/постоянное включение генератора Genny3

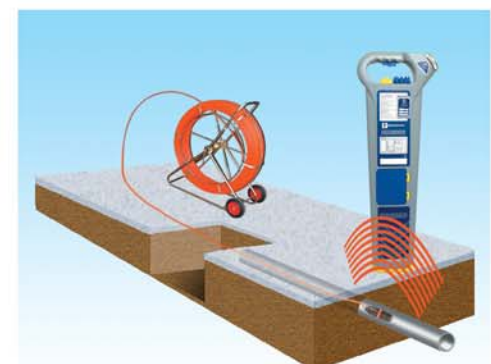
Переключатель «Импульсное/Постоянное» генератора Genny3 предоставляет пользователю возможность установить собственные настройки прибора и оптимизировать работу батарей питания.

Реальный звук

«Реальный звук» это звук, указывающий на наличие кабеля или трубы, который слышит оператор. Даже при небольшом опыте эта очень важная функция позволяет оператору отличить полезный сигнал от фонового шума.

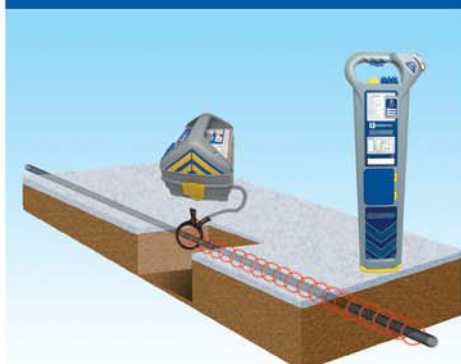
Батареи

Новый локатор С.А.Т.3+ использует всего 2, а генератор Genny+ всего 4 батареи типа D, обеспечивая максимальное использование при минимальной цене. Дисплей прибора оснащен индикатором уровня зарядки батарей.



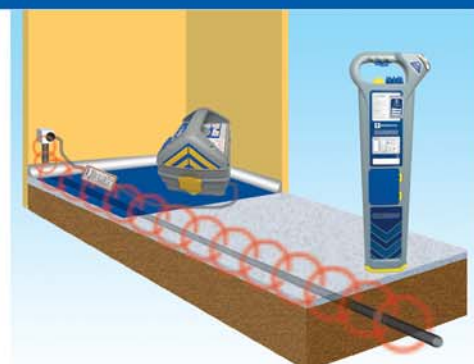
Зонд (опция)

Зонд является автономным передатчиком, соединенным с толкающим стержнем, и проталкивается в неметаллическую трубу или кабельный канал. Таким образом, зонд может быть затем обнаружен с помощью локатора С.А.Т.3+.



Индукционные клещи (опция)

Безопасная подача сигнала от генератора Genny3 в трубу, либо кабель под напряжением (диаметром до 76 мм), исключая необходимость отключения напряжения или повреждения изоляции.



Соединение с кабелями под напряжением (опция)

Наиболее часто применяемый метод локации кабелей уличных систем распределения электроэнергии. Позволяет подавать сигнал от генератора в кабель, находящийся под напряжением до 600 В.



Технические характеристики локатора С.А.Т.3+			Глубина залегания, м	
--	--	--	----------------------	--

РЕЖИМ	ЧАСТОТА	ЧУВСТВИТЕЛЬНОСТЬ НА РАССТОЯНИИ 1 м	ХОРОШИЕ УСЛОВИЯ	ПЛОХИЕ УСЛОВИЯ*
POWER P	50 Гц — 3,5кГц	7 мА	3	2
RADIO R	15 — 30 кГц	25 мА	2	1
GENNY3 G	32,768 кГц	5 мА	3	2
AvoidanceScan™	Комбинация P/R/G	500 мкА	3	2

ТОЧНОСТЬ ИЗМЕРЕНИЙ: ±10% от значения глубины

ТОЧНОСТЬ ИЗМЕРЕНИЯ ГЛУБИНЫ: При неискаженном сигнале и отсутствии помех
 Режим Line ± 5%, от 0,1 до 3 м; Режим Sonde ± 5%, от 0,1 до 7 м

БАТАРЕИ: 2x LR20 (D) 1,5 В, номинальный срок службы 40 часов при 20 °С.
 Совместимы с NiMH перезаряжаемыми батареями типа D

Технические характеристики генератора GENNY3		
--	--	--

ТИП ВВОДА СИГНАЛА	ЧАСТОТА	ПРИМЕЧАНИЯ
ИНДУКЦИЯ	32,768 кГц	Бесконтактная подача сигнала
ПРЯМОЕ ПОДКЛЮЧЕНИЕ	32,768 кГц	Требуется гальванический контакт

КОНТРОЛЬ КАЧЕСТВА: ISO 9001/ En29001

ВЫХОДНАЯ МОЩНОСТЬ: 0,1 Вт (автоматическое согласование сопротивления при соединении)

БАТАРЕИ: 4 x LR20 (D) 1,5 В, номинальный срок службы 30 часов при 20 °С

ГАРАНТИЯ: 12 месяцев

* Относительно высокий уровень помех в местах с интенсивным движением транспорта