

Трассоискатель vLoc3-5000

- **Signal Select™** для идентификации "свой/чужой" на коммуникации
- **Онлайн индикация уровня электромагнитных помех Distortion Alert**
- **Встроенный Bluetooth и GPS**
- **Указание отклонения прибора от коммуникации**
- **Облачное хранилище данных**
- **Удаленное управление генератором (опция)**

Инновационный vLoc3-5000 - флагман среди приборов для поиска подземных коммуникаций. vLoc 3-5000 единственный приёмник совмещающий в себе функции Signal Select™, Signal Direction, онлайн индикация уровня электромагнитных помех и встроенный GPS. Информация о коммуникации и GPS данные можно сохранять в приёмнике и выгружать позже для дальнейшего анализа или, используя бесплатное приложение VM-MAP для смартфонов, пересылать данные сразу в облачный сервис для создания карт.

Приёмник имеет широкий диапазон активных частот от 16Hz до 200kHz и пассивные режимы Power (кабели

под напряжением) и Radio (радиосигналы). Функции SD (Signal Direction - направление сигнала на низких частотах) и SiS (Signal Select™- направление сигнала на средних и высоких частотах, индикация "свой/чужой") являются стандартными для приёмника vLoc3-5000 и помогают оператору идентифицировать коммуникацию в сложных местах - места с высокой плотностью инженерных коммуникаций и/или наличием электромагнитных помех.

В добавлении к режиму "Классическая локация", приборы серии vLoc3 имеют дополнительные режимы: "Поиск вектора" - автоматический поиск коммуникации при невозможности нахождения непосредственно на ней (автомобили, здания, деревья и тд); "Поперечная схема" или "Мин/макс сигнал" - отображает одновременно информацию о местоположении коммуникации в режиме минимум и максимум, "Просмотр плана" - указывает ориентацию коммуникации в горизонтальной плоскости под любым углом поворота приёмника, и новый режим отображения "Зонд" с указанием направления, даже если зонд расположен вертикально.

Встроенный GPS и Bluetooth

Погодозащищенный динамик

Аккумулятор Li-ion или бшт x Ад Alkaline

USB разъём

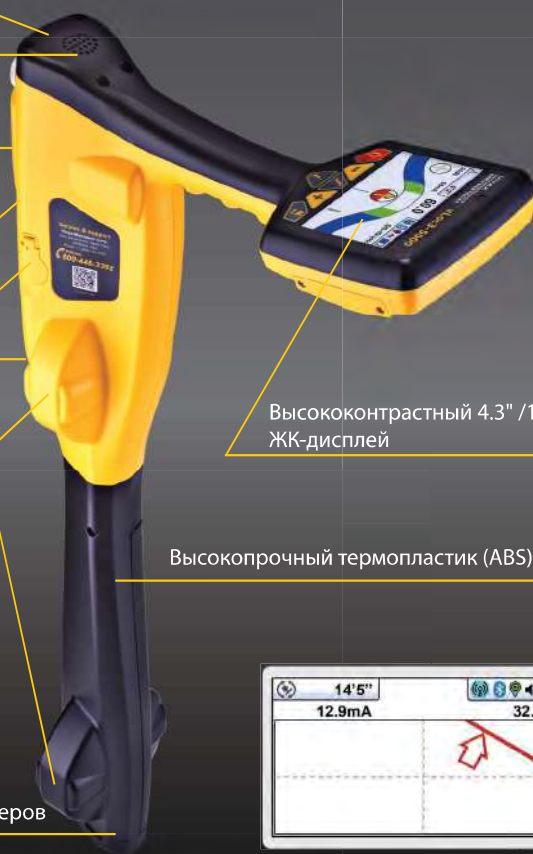
Разъём для аксессуаров и ЗУ

Интерфейс для связи приёмника с генератором опция

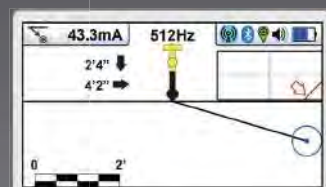
Два комплекта 3D антенн

Высокопрочный термопластик (ABS)

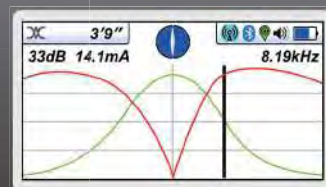
Подключение антенны для поиска маркеров



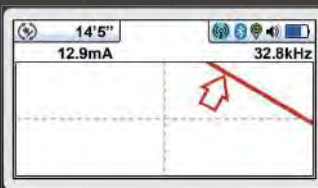
Классическая локация



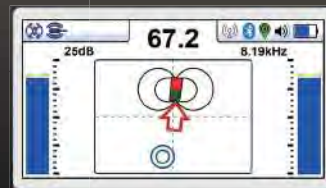
Поиск вектора



Поперечная схема или мин/макс режим



Просмотр плана



Зонд



Технические характеристики приемника vLoc3-5000

Конструкция	Корпус из высокопрочного термопластика (ABS), изготовленный литьем под давлением
Вес и габариты	321 мм x 124 мм x 676 мм
Экран	Высококонтрастный трансфлексивный цветной ЖК экран, 480 x 272 пикселей, глубина цвета: 16 бит, 10 см
Питание	Li-Ion аккумуляторные батареи с зарядным устройством от сети 100-240 В перем. тока Alkaline батареи 6xAA
Время работы	Li-Ion аккумуляторы – время работы до 40 часов при +21 °C Alkaline батареи – время работы до 27 часов при +21°C
Рабочие частоты	Диапазон частот от 16 Гц до 200 кГц Power – 50 Гц и 60 Гц Radio – 22,7 кГц, ширина полосы – 10 кГц Функция Signal Direction - индикация направленного сигнала от генератора Функция Signal Select™ («свой-чужой») – индикация наведенного сигнала на коммуникацию с помощью индуктивного или прямого подключения: SiS-491Hz, SiS-982Hz, SiS-8440Hz, SiS-9820Hz, SiS-35kHz
Режимы работы	Классический режим отображения (2-секции графиков), Местоположение коммуникации (Боковое местоположение и глубина, т.е. указание отклонения по горизонтали и вертикали), Горизонтальная проекция, Режим поиска зондов
Сохранение и передача данных	50 миллионов записей – информация о глубине, значении тока, частоты, режим, уровень чувствительности, уровень сигнала, GPS координаты, дата/время (если активен Bluetooth) Загрузка данных с приемника при помощи MyLocator3, которые можно сохранять в форматах xlx, txt, fhp, kml
Защита от внешних воздействий	IP65 и NEMA 4

Совместимые передатчики



Loc3-10SiStx

Loc3-10SiStx 10-Ватт Генератор обеспечивает полную совместимость в режиме SiS (Signal Select™) на частотах до 35kHz. Также генератор Loc3-10SiStx работает в режиме индукции и прямого подключения в диапазоне частот от 16Hz до 200kHz. В генераторе доступны режимы работы SD (Signal Direction), Поиск повреждения изоляции и режим мультимчастотной передачи сигнала режимы передачи на нескольких частотах.

- Автосогласование сопротивления заземления
- Встроенные частоты для режима поиска повреждений изоляции
- Передача сигнала на нескольких частотах одновременно

Рекомендованные принадлежности

Приемник	 А-рамка	 Авто ЗУ 12В	 Зонды	 Внешняя антенна
Передатчик	 Аккумуляторы с ЗУ	 Катушка-удлинитель	 Фильтр для подкл. к сети 220В	 Кабель питания 12В (авто)
				 Индуктивные клещи SIS

Vivax-Metrotech Corporation

3251 Olcott Street, Santa Clara, CA 95054, USA (США,
95054 Калифорния, Санта Клара, Олкотт стрит, 3251)
Телефоны: 800-446-3392, 408-734-1400
www.vivax-metrotech.com